

# MHF® -TI Connector

Part No.PLUG: 20859-001R-0\*, RECEPTACLE: 20860-001E-0\*

## Instruction Manual

Rev.	ECN	Date	Prepared by	Checked by	Approved by
1	S20168	March 9, 2020	K.Tanaka	Y.Fukumoto	T.Yamauchi
0	S20058	January 27, 2020	K.Tanaka	T.Yamauchi	Y.Shimada

弊社、MHF-TI CONNECTOR の取り扱いに際して、本製品を安全にご使用頂くことを目的とし、取扱い上の注意点を記述致します。

This manual outlines precautions for proper handling of I-PEX MHF-TI Connector.

【製品名称と型番 / Part name and part number】

名称 / Product name MHF-TI PLUG ASSY

型番 / Product No. 20859-001R-0\*

名称 / Product name MHF-TI RECEPTACLE ASSY

型番 / Product No. 20860-001E-0\*

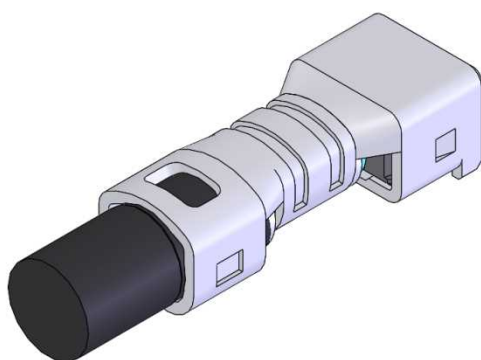


Fig. 1 MHF-TI PLUG

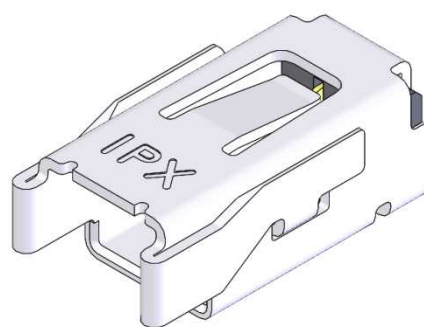


Fig. 2 MHF-TI RECEPTACLE

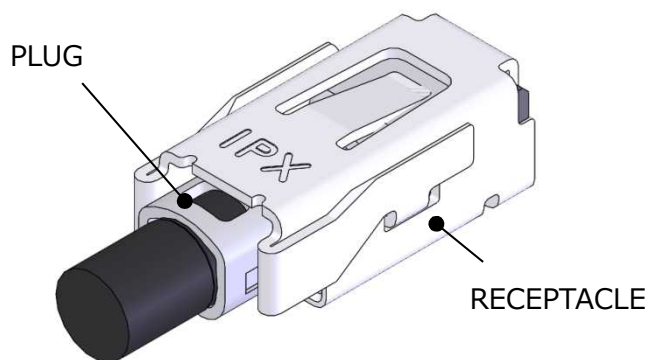


Fig. 3 Mating

## 【コネクタ挿入手順／Connector insertion method】

- ① Fig. 4 のようにリセプタクルコネクタのガイド形状に合わせてプラグをセットします。

この時、プラグの誤嵌合防止形状が下に来るようにセットして下さい。

Place a plug on the receptacle guide shown in Fig. 4.

Be sure to set incorrect fitting prevention shape to bottom side.

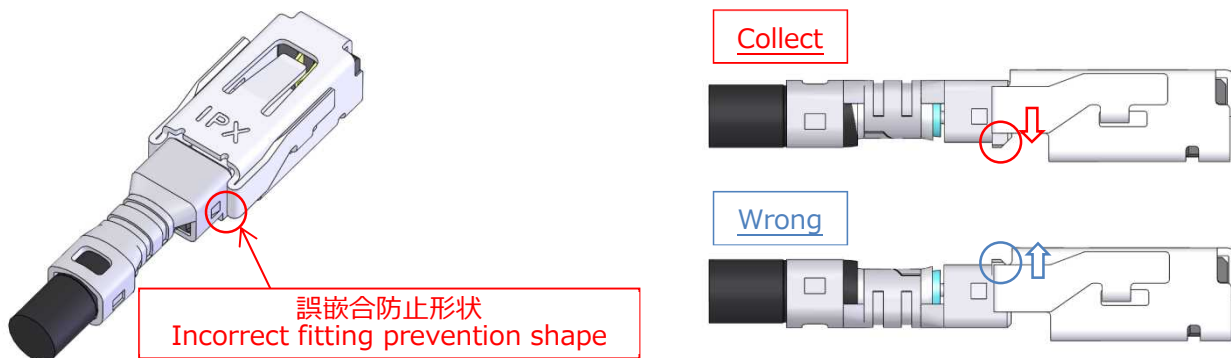


Fig. 4

- ② プラグの向きを確認したら、水平に押し込んで挿入してください。挿入時のこじり角度は、5°以下でお願い致します。

After confirm the plug direction, insert horizontally. Allowable prying angle is 5 degrees maximum.

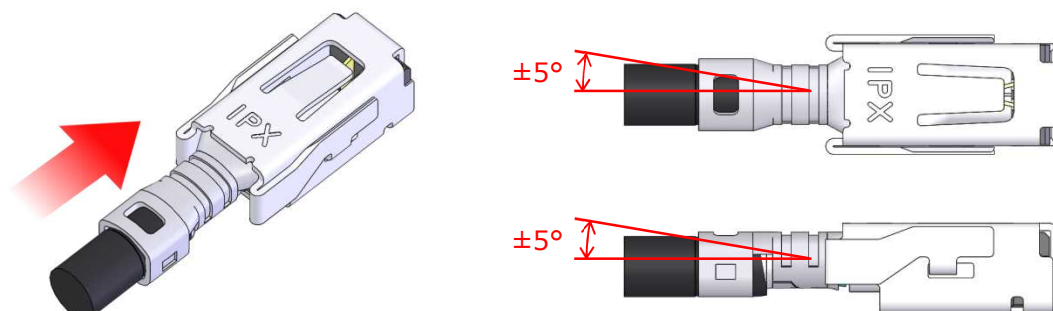


Fig. 5

- ③ プラグを突き当たるまで押し込み、両側のロックからカチッという音がすると嵌合完了となります。

Insert the plug until it contacts the receptacle. Both locks click when connectors completely mated.

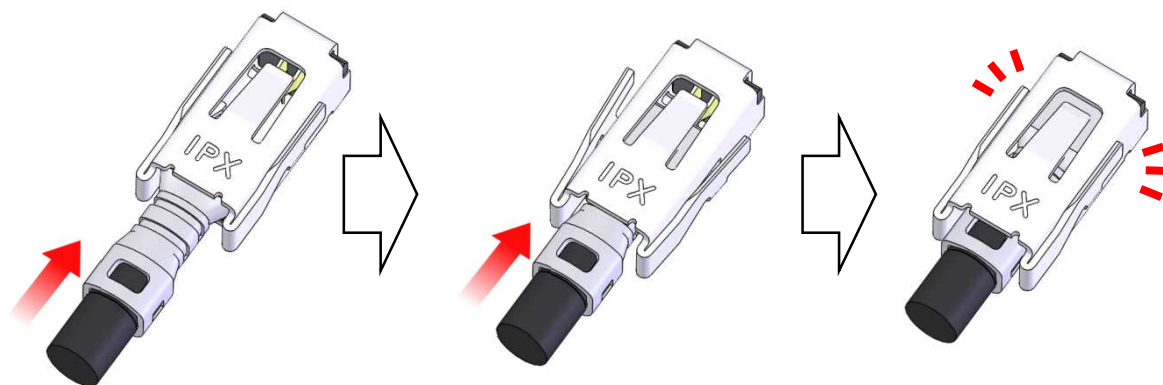


Fig. 6

## 【コネクタ抜去手順／Connector Withdrawal Method】

本製品はメカニカルロックのコネクタになっております。抜去の際はロック解除する必要がありますので専用の JIG をご使用下さい。

This connector is mechanical lock type. Unlocking is needed for unmating. Please use the designated JIG in unlocking.

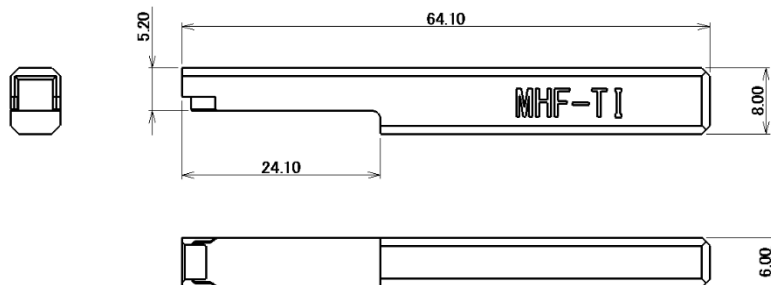


Fig. 7 MHF-TI Unmating JIG

- Fig. 8 のようにガイド形状に合わせ抜去 JIG をリセプタクルにセットし、抜去 JIG を垂直に押し込み嵌合ロックを解除します。抜去 JIG でロックを解除した状態を維持して、プラグ側を水平に引っ張り、抜去を行います。この時、リセプタクルを固定した状態で行った方が抜去がスムーズに行えます。

First, set the unmating JIG to the receptacle along the guide shape as shown in Fig. 8.

Next, push the JIG vertically and unlock the mating lock. Keep unlock condition with JIG and pull the plug vertically for unmating. Unmating operation will be easier with fixed receptacle.

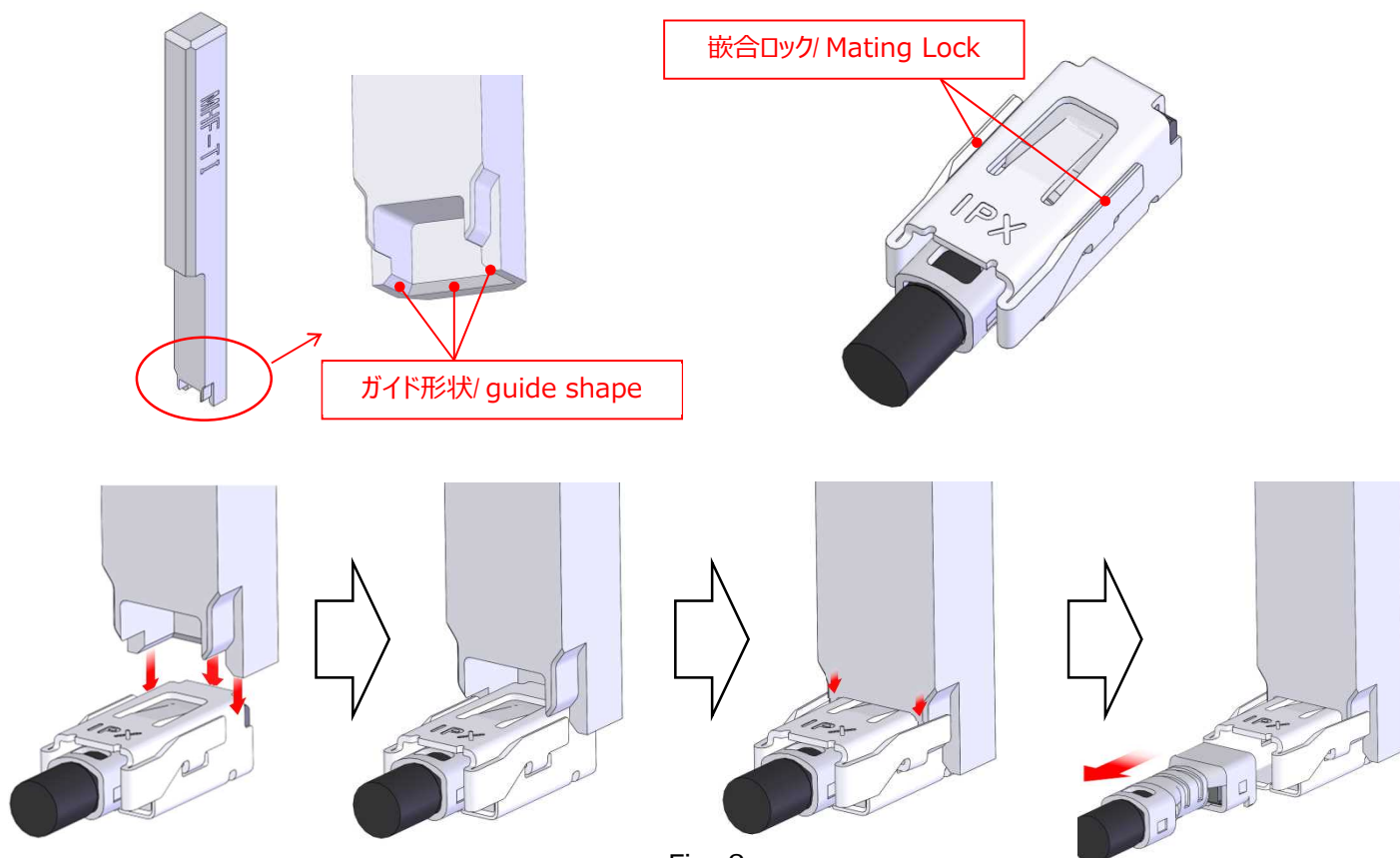


Fig. 8

## 【周辺部品配置の注意/ Precautions for placing peripheral components】

本製品は嵌合時に両側のロックが可動しますのでロックの妨げにならないように、リセプタクルコネクタ周辺の部品配置は Fig. 9, Fig. 10 の寸法を参考に部品を配置するようお願いいたします。

Side locks move during mating operation. Keep enough space around the connector to prevent interference with locks. Refer to Fig. 9 and Fig. 10 for placing area of peripheral components.

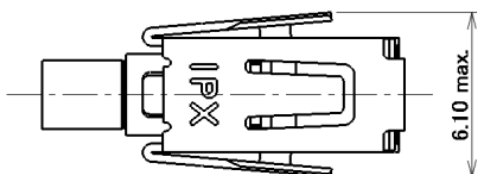


Fig. 9 嵌合ロック可動範囲  
Mating lock movable range

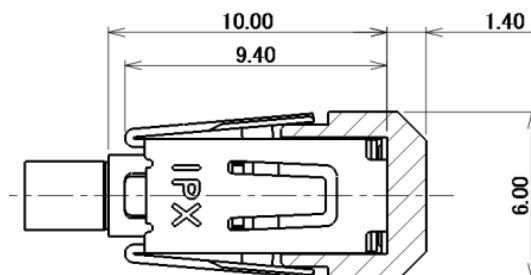


Fig. 10 抜去 JIG セット状態  
Unmating JIG set condition