

# MHF<sup>®</sup> I Connector

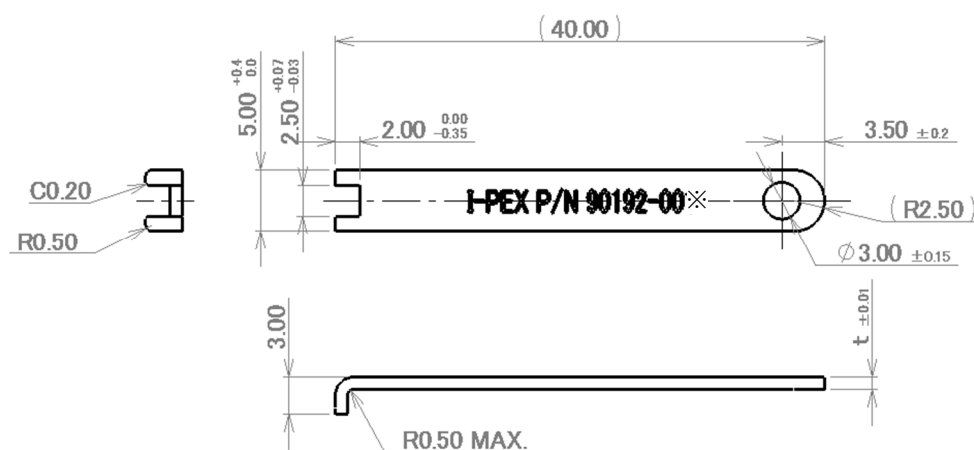
## Instruction Manual

6	S20403	August 6, 2020	A. Kagoshima	J. Tonai	M. Takemoto
5	S17611	August 21, 2017	M.Nomoto	S.Taguchi	T.Hirakawa
4	S17368	May 15, 2017	M.Nomoto	K.Yufu	K.Yotsutani
3	S17173	March 9, 2017	M.Abe	K.Ikeshita	T.Matsumoto
Rev.	ECN	Date	Prepared by	Checked by	Approved by

弊社、MHF I Connector の取り扱いに際して、本コネクタを安全に御使用頂くことを目的としコネクタの挿入・抜去の手順及び注意点を記述致します。

## 【抜去 JIG について】

抜去を行う際、ケーブルコネクタ首部へのストレスを避ける為、下図形状の様な JIG (1 例) を御使用下さい。ケーブル側コネクタには JIG 専用の引っ掛け形状が設置されています。(Fig.2 参照)



Part No.	t
90192-001	1.0
90192-002	0.8

Fig. 1 推奨 抜去 JIG

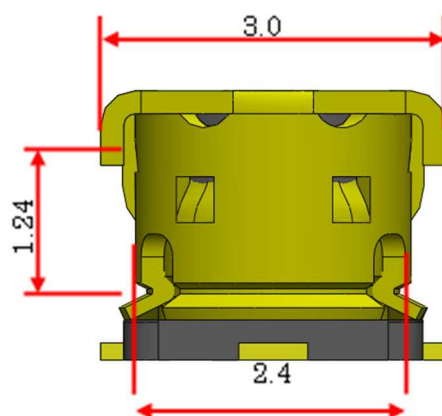


Fig. 2 抜去 JIG 引っ掛け形状配置図

## 【コネクタ挿入手順】

### 1. ケーブル側コネクタの保持方法

Fig.3 のようにケーブル側コネクタのケーブルを持ちます。

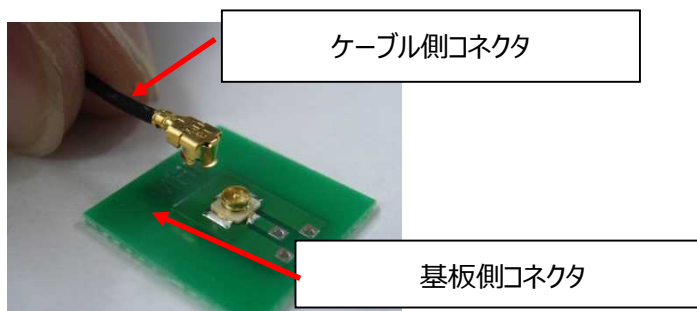


Fig. 3

### 2. ケーブル側コネクタのセット方法

Fig.4 のように、基板側コネクタとケーブル側コネクタをセットします。セットしたら前後に軽く動かし、動かないことを確認します。

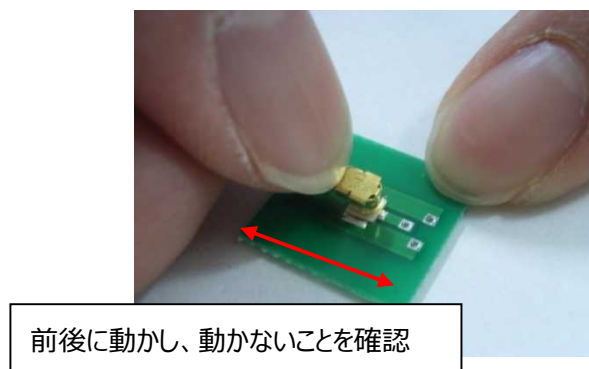


Fig. 4

## 注意事項

・Fig.5 のように必ずケーブル側コネクタが基板と平行になるようにセットしてください。Fig.6 のように曲がったまま嵌合するとコネクタの破損の原因となります。

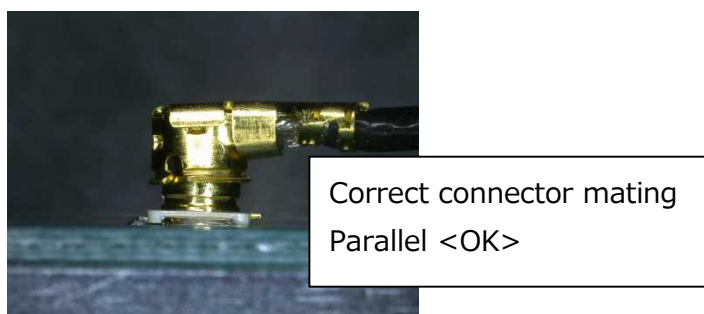


Fig. 5

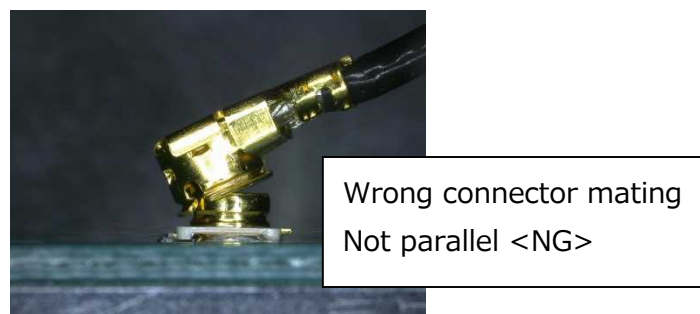


Fig. 6

### 3. 嵌合方法

Fig.7 のように、ケーブル側コネクタのセンターを真上から押し、カチッという音がすると、嵌合完了となります。

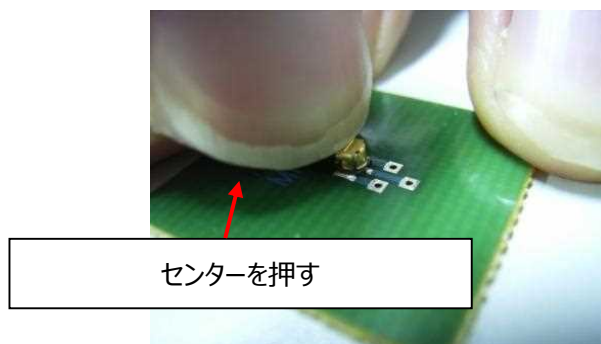


Fig. 7

#### 【コネクタ抜去手順】

- ① ケーブルの反対側から治具を基板と平行にスライドさせてコネクタへセットします。(Fig. 8-a 参照)
- ② ストッパーに当たるまで治具をスライドさせプラグコネクタ全体を抱えるようにします。(Fig. 8-b 参照)
- ③ 基板と垂直に治具を引き上げ、コネクタを抜去します。(Fig. 8-c 参照)

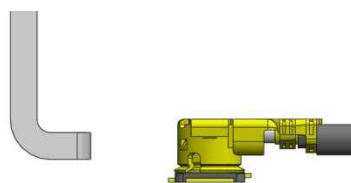


Fig. 8-a

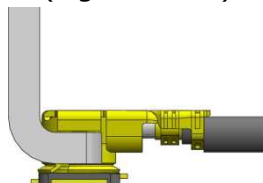


Fig. 8-b

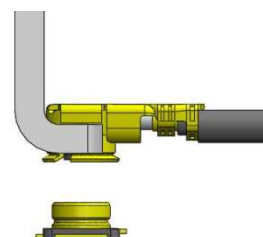


Fig. 8-c

#### 注意事項

- ・ケーブルを引っ張りコネクタの抜去を行わないでください。
- ・治具は必ず基板と垂直に引き上げてください。
- ・手で抜去する場合は、治具と同様に両端の引っ掛け形状を基板と垂直に引き上げて下さい。

**【コネクタ取り扱いの注意】**

・Fig. 9 のように、矢印方向に常に力が加わるようなケーブルの引き回しを行うと、嵌合外れやコネクタの破損等の恐れがありますので、ご注意願います。

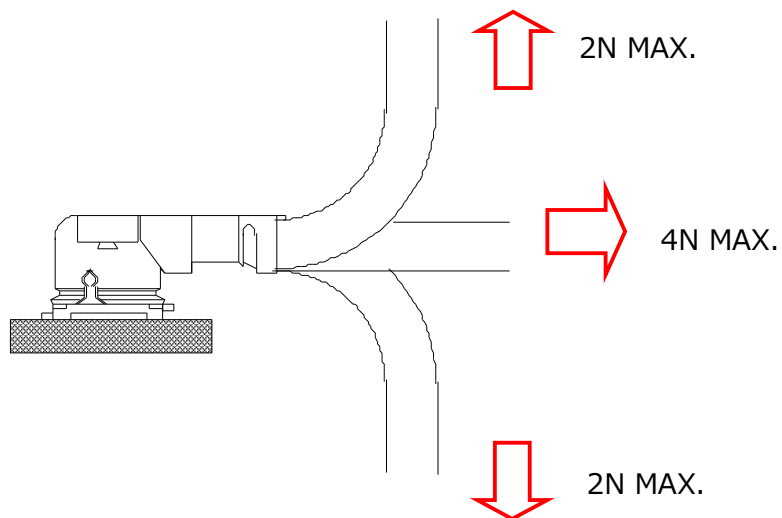


Fig. 9

**【リール取り扱いの注意】**

Fig.10 のように、過度な力が加わるようにリールを掴むと、コネクタの変形や破損等の恐れがありますので、ご注意願います。



Fig. 10